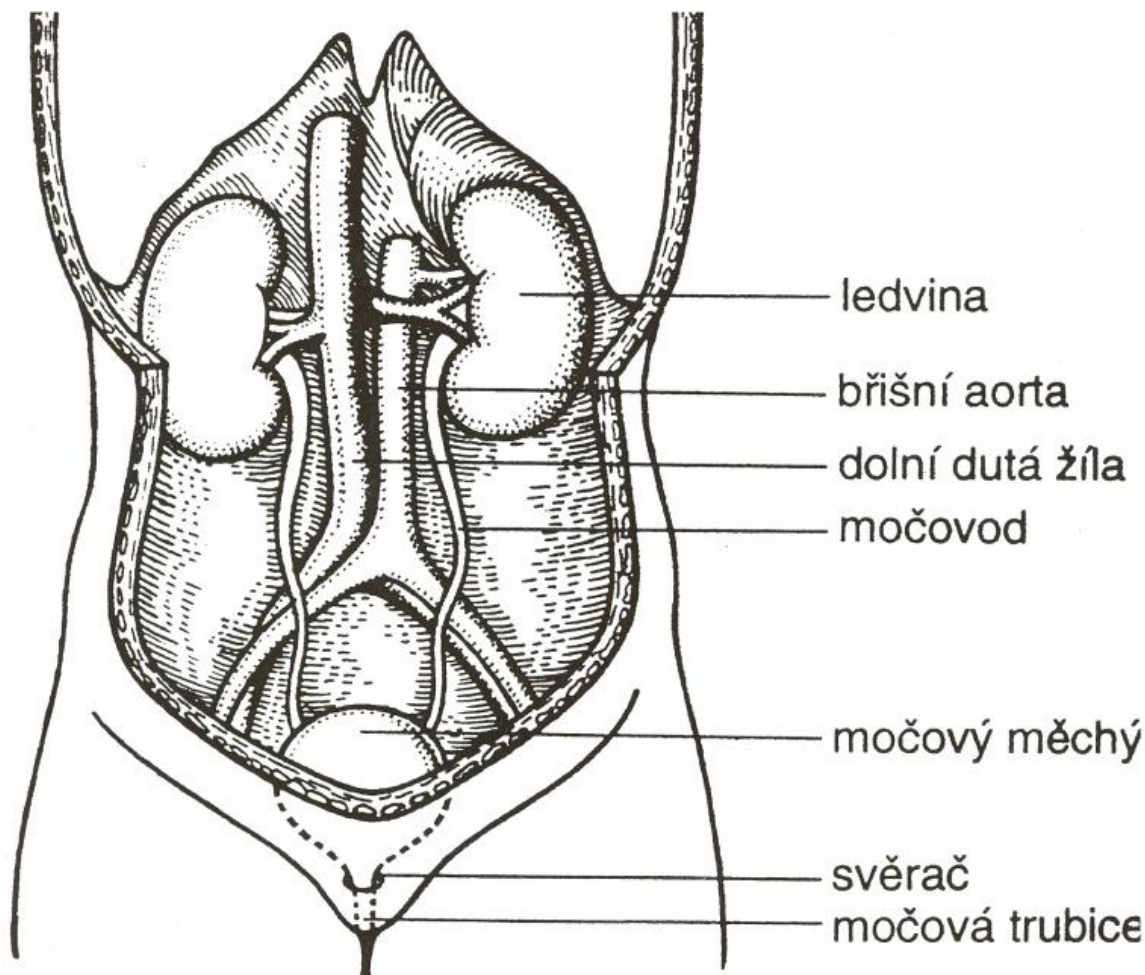


Vylučovací soustava

- vylučování odpadních látek z těla je součástí látkové přeměny-**metabolismu**
- vylučování probíhá: dýchacím, trávicím, kožním a močovým ústrojím

Močová soustava:



ledviny – filtrační orgán krevního oběhu

- odstraňují odpadní látky v podobě moči
- udržují stálé vnitřní prostředí organismu
- moč se tvoří v močových tělíscích – **neuronech**

Z ledvin odchází moč močovody (asi 25 cm dlouhé) do močového měchýře a odchází močovou trubicí (u mužů cca 20cm a u žen cca 25 cm dlouhá).

Choroby: záněty ledvin a močového měchýře
močové kameny

Nefunkční ledviny může nahradit **dialyzační přístroj**

Ledvina

