

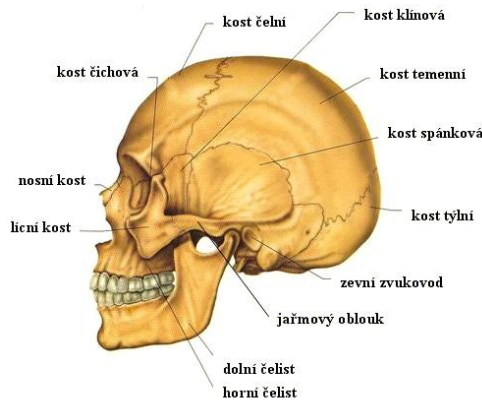
# Opěrná soustava

## Kostra hlavy – lebka

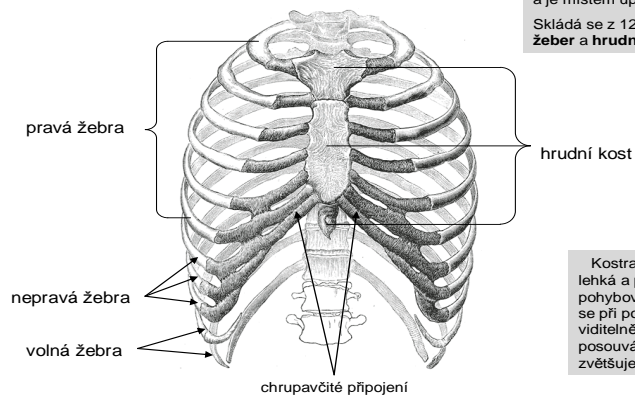
**mozková část** – temenní, spánková, čelní, týlní, klínová a čichová kost

**obličejová část** – horní a dolní čelist, lícní, nosní a slzní kost (+ radičtná a patrová kost)

**jazykka** (nedotýká se žádné jiné kosti, na svém místě ji drží svaly a šlachy)



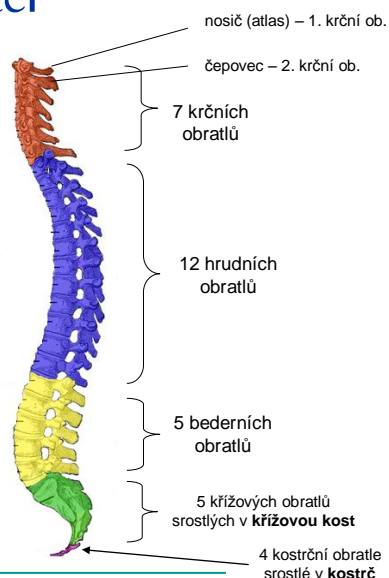
## Kostra hrudníku



Kostra hrudníku chrání životně důležité orgány a je místem úponů svalů zad, hrudi a ramen. Skládá se z 12 hrudních obratlů, 12 párů žebér a hrudní kosti.

Kostra hrudníku je dostatečně lehká a pružná na to, aby se pohybovala při dýchání. Při vdechu se při pohybu žebér vzhůru hrudník viditelně rozšiřuje. Hrudní kost se posouvá dopředu, a tím se dále zvětšuje objem dutiny hrudní.

## Páteř



Páteř představuje pevnou, ale také ohebnou osu, která nese hlavu a udržuje trup v přímé poloze. Přitom rovněž umožňuje otáčení a ohýbání krku i zad.



Páteř je složena ze 33 prstencovitých kostí – obratlů, které jsou navzájem spojené řadou pohyblivých kloubních spojů. V každém z nich je mezi obratli vložena meziobratlová ploténka, která zvyšuje pohyblivost a tlumí nárazy.

Páteř se u člověka přizpůsobila vzpřímenému držení těla. Má dvojí esovitě zakřivení, které přispívá k její pružnosti.